

MEMÒRIA 2015

ENTRE TOTS HO FEM POSSIBLE

A la Fundació el Maresme
treballem per a les persones
amb discapacitat
intel·lectual, amb l'objectiu
de generar oportunitats
que afavoreixin la seva
autonomia i qualitat de vida.



PRESENTACIÓ

La Fundació Privada el Maresme és una entitat d'iniciativa social sense afany de lucre, que procura donar resposta a les necessitats de les persones amb discapacitat intel·lectual de la comarca i a les demandes de les seves famílies, organitzant una àmplia xarxa de serveis i centres que ofereixen una atenció amb continuïtat.

LA NOSTRA MISSIÓ

La missió de la Fundació el Maresme és impulsar i fer respectar els drets de les persones amb discapacitat intel·lectual, fer-les visibles a la societat, reclamar i afavorir la seva participació activa i acompanyar-les en el seu procés vital d'adaptació, creixement i inclusió social.

ELS VALORS QUE ENS DEFINEIXEN

El respecte
La professionalitat
La transparència
El compromís
L'acolliment



ÍNDEX

Presentació
Pàg. 2

Salutació
Pàg. 3

Destacats 2015
Pàg. 4

Objectius 2016
Pàg. 4

Les persones ateses
Pàg. 6

Els serveis
Pàg. 8

Tancament comptable 2015
Pàg. 10

Equip humà
Pàg. 12

Organigrama
Pàg. 13

Fem xarxa
Pàg. 14

Col·laboracions i aliances
Pàg. 15

Dades de contacte
Pàg. 16

SALUTACIÓ

Ens plau de presentar-vos la informació rellevant de l'exercici 2015. Una mirada transversal a la nostra realitat institucional, els objectius que es van assolit i el compromís ètic per al benestar de tots. Llitem contra l'exclusió social i el millor que ens pot passar, un cop auditats i verificats els comptes anuals, és constatar satisfactòriament la sostenibilitat i l'evolució del nostre projecte amb qualitat de gestió i qualitat de servei.

Però això no vol dir que ens movem en un bàlsam de confort. Ben altrament. Tots els estaments de l'estructura organitzativa, els òrgans de govern i direcció, els professionals i les famílies sabem bé prou que això no és un camí de roses. Per superar tots els esculls i perseguir inexorablement el necessari equilibri entre ingressos i despeses, seguim nodrint-nos d'allò que s'ha anomenat la cultura de l'esforç, cadascú des del seu àmbit de responsabilitat.

A la Junta de Patrons, transcorregudes les eleccions municipals, es van designar nous representants de l'Ajuntament de Mataró i el Consell Comarcal del Maresme. La Sra. Isabel Martínez i el Sr. Joaquim Arnó van ocupar les vacants del Sr. Joaquim Fernández i el Sr. Carles Bosch, respectivament. També s'ha incorporat el Sr. Joan Antoja i, en tornar l'any, el Sr. Miquel Montaner.

Durant l'exercici, la Fundació ha negociat i prioritzat inversions i actuacions que no admeten demora, com per exemple, l'adquisició de tres plantes d'un edifici ubicat a Mataró per habilitar una futura llar-residència. Falten recursos residencials per atendre la demanda i, en el seu dia, també es va aprofitar la visita de l'actual consellera de Presidència de la Generalitat de Catalunya, H. Sra. Neus Munté, instant que l'administració pugui concertar 3 places addicionals per a la Llar-Residència Les Sureres.

Un altre fet transcendent és que el CEO (Centre Especial d'Ocupació) que, des dels orígens, es va constituir com una associació regida per una junta directiva i una assemblea sobirana, ja s'ha convertit en Fundació CEO del Maresme per preservar millor la finalitat social i els drets de les persones que hi treballen. Amb un índex molt alt d'inserció laboral en multiplicitat d'àrees productives (jardineria, neteja d'espais públics i privats, recollida selectiva de residus, agricultura ecològica, manipulats...) s'han fet passos decisius per guanyar competitivitat i aquest canvi de tendència ja té una traducció positiva en el balanç.

També és de destacar que s'ha iniciat el procediment legal per crear una nova entitat tutelar per actuar en el territori, recollint el desig manifest de pares, mares i tutors. Del tronc central de la Fundació van sorgint noves iniciatives. L'activitat dels 17 centres i serveis no para de créixer per cobrir noves necessitats i s'està gestant la creació d'un nou servei de teràpia ocupacional d'especialització.

Volem agrair l'ajut impagable de les institucions, empreses, voluntaris i col·laboradors que s'han implicat de valent en tot allò que se'ls ha demanat. La Fundació és la suma de molta gent que ens fa confiança. La projecció i la interacció social amb la ciutadania també es fa notar en la difusió del projecte Santi (edicions/materials pedagògics, cavalcades, festes, concerts i accions reivindicatives). Tot plegat repercuteix en l'autoestima i el bon govern.

El desembre, en ocasió del Dia Internacional de la Discapacitat i, posteriorment, en la màgica gala celebrada al Teatre Monumental, es va donar el tret de sortida als actes del 50è aniversari de la Fundació. Una bona oportunitat per conjugar, amb bona sintonia, el passat, el present i el futur, vetllant pel compliment efectiu de tot allò que som i volem ser.

La Junta de Patrons

ELS PATRONS

Josep Morgades Pla	/ <i>President</i>	Josep Sánchez Vico	/ <i>Vocal</i>
Àngels Armengol Grau	/ <i>Vicepresidenta</i>	Francisco Suades Facerías	/ <i>Vocal</i>
Jaume Calsapeu Cantó	/ <i>Secretari</i>	Miquel Montané Berney	/ <i>Vocal</i>
Carlos Sancho Madruga	/ <i>Tresorer</i>	Isabel Martínez Cid	/ <i>Vocal</i> (Ajuntament Mataró)
Joan Antoja Serra	/ <i>Vocal</i>	Joaquim Arnó Porrás	/ <i>Vocal</i> (Consell Comarcal del Maresme)
Teresita Parera Fontcoberta	/ <i>Vocal</i>	Pepi Rosich Rovira	/ <i>Vocal</i> (Escola d'Educació Especial Les Aigües)
Cristina Samsó Jubany	/ <i>Vocal</i>		

DESTACATS 2015

- > Elaborat el codi ètic de l'entitat.
- > Iniciades les millores i reformes a la residència Llar Santa Maria.
- > Implantada una nova aplicació ERP ENTIGEST per a usuaris.
- > Implantat un sistema d'avaluació de competències professionals a tots els usuaris del SOI (Servei Ocupacional d'Inserció) i del Centre Especial de Treball CEO del Maresme.
- > Constituïda la nova Fundació CEO del Maresme.
- > Acordada una nova política retributiva als peons del CEO.
- > Aprovat pel Patronat de la Fundació, la creació d'una Entitat Tutelar, vinculada a la Fundació el Maresme.
- > Concertats amb la Generalitat de Catalunya, els Centres Ocupacionals i de Llar residència.
- > Iniciat un nou servei de RESPIR.
- > Elaborat el protocol per a empreses i entitats col·laboradores.



Presentem el 3r conte d'en Santi, a les Escoles, el dia de Sant Jordi.



Neus Munté, consellera de Benestar Social i Família, visita els usuaris de la Fundació.



L'Ángeles mostra el pastís del 15è aniversari de l'STO Les Sureres.

OBJECTIUS 2016

- > Primera pedra d'una nova llar residència a Mataró.
- > Millorar els processos i sistemes productius de l'àrea de manipulats del CEO del Maresme.
- > Milllores i reformes al Centre Ocupacional Can Targa del Masnou.
- > Implementar el nou model de SEFI (Servei de Formació i Inserció).
- > Posar en funcionament la nova Entitat Tutelar.
- > Aplicar a tots i a cadascú dels serveis de l'entitat els valors del codi ètic.
- > Celebrar el 50è aniversari de la Fundació el Maresme.
- > Disposar d'un manual d'acollida per a les famílies, treballadors i patrons.

- > Implantat el programa d'estimulació cognitiva per minimitzar els efectes de l'envelliment en els usuaris.
- > Definit un nou model de SEFI (Servei de Formació i Inserció laboral).
- > Definit el pla d'actuació per l'atenció del trastorn de conducta en els Centres Ocupacionals.
- > Consolidat el model de treball professional-peó en el servei de neteja del CEO del Maresme.
- > Ampliada la cartera de serveis del CEO del Maresme en neteja de platges, treball forestal, manteniment zones infantils, recollida de voluminosos i RAEES (aparells elèctrics i electrònics).
- > Ampliada la cartera de clients del CEO del Maresme.
- > Tancament de l'exercici econòmic del Centre Especial de Treball CEO del Maresme, amb equilibri econòmic, després de 3 anys de dèficit.



"Trucs i màgia"
a la 3a edició de la Nit de Gala.



Equip complet dels treballadors del Servei de Recollida Selectiva de Residus del CEO del Maresme.



L'Anna i l'Enric llegeixen el manifest amb motiu del Dia Internacional de les Persones amb Discapacitat.

- > Iniciar la implantació d'un sistema d'indicadors de qualitat als Centres Ocupacionals.
- > Analitzar l'impacte de copagament dels Serveis Residencials.
- > Promoure l'acreditació professional dels treballadors del CEO del Maresme.
- > Consolidar el servei de recollida selectiva de residus del CEO del Maresme.
- > Fer viable econòmicament el projecte de Can Parcala.
- > Consolidar el comitè de Responsabilitat Social Corporativa de l'entitat (RSC).
- > Vetllar per la sostenibilitat econòmica de l'entitat.

LES PERSONES ATESES

2.502 

153 

SERVEI D'ACOLLIDA
I ORIENTACIÓ

1.611 

SERVEI DE DIAGNÒSTIC
I ATENCIÓ PRECOÇ

1.019 Mataró

268 Arenys

324 El Masnou

356 

SERVEIS ATENCIÓ
DIÛRNA

47 ESCOLA EDUCACIÓ
ESPECIAL ARBOÇ

285 CENTRES
OCUPACIONALS

95 STO Jaume Isern

29 STO Can Targa

30 STO Sureres

84 STO Pere Parera

47 SOI, Servei
Ocupacional d'Inserció

5 CAE CENTRE ATENCIÓ
PERSONALITZADA

14 CURS
PRELABORAL

5 SERVEI TEMPORAL
D'ATENCIÓ



261 

SERVEIS
LABORALS

196 CEO, CENTRE ESPECIAL
DE TREBALL

52 Àrea de manipulats

88 Àrea de jardineria
i serveis

23 Àrea de neteja
i serveis

13 Àrea de recollida
selectiva de residus

4 Àrea d'agricultura
ecològica i apicultura

16 Àrea de serveis interns
(Recepció i cuina)

65 SEFI, SERVEI DE FORMACIÓ
I INSERCIÓ

121 

SERVEIS
RESIDENCIALS

20 RESIDÈNCIA
LLAR SANTA MARIA

38 LLAR RESIDÈNCIA LA RONDA,
VITÒRIA I SURERES*

35 SASVI SERVEI D'ATENCIÓ I
SUPORT A LA VIDA INDEPENDENT*

28 SERVEI DE
RESPIR*

* Les persones usuàries són ateses a més d'un servei.



ELS SERVEIS

SERVEI D'ACOLLIDA I ORIENTACIÓ

El Servei ofereix orientació i assessorament, a través del seu equip tècnic interdisciplinar, a les persones amb discapacitat, les seves famílies, els professionals i les entitats que s'adrecen a la Fundació.

Treballa en xarxa amb els Serveis especialitzats de la comarca, així com amb les UBASP (Unitats Bàsiques d'Atenció Social Primària) dels municipis.



SERVEI OCUPACIONAL D'INSERCIÓ. SOI

El Servei Ocupacional d'Inserció (SOI) atén persones amb un grau de discapacitat intel·lectual igual o superior al 33%, que han acabat el període de formació escolar. Adreçat a potenciar i conservar les capacitats laborals per tal que l'usuari estigui en disposició d'integrar-se a l'activitat laboral quan les circumstàncies ho permetin.



ESCOLA D'EDUCACIÓ ESPECIAL L'ARBOÇ

L'Escola d'Educació Especial l'Arboç és un centre educatiu d'atenció específica, concertat pel Departament d'Ensenyament de la Generalitat de Catalunya, especialitzat en l'atenció de nens i nenes d'edat escolar, amb lesions neurològiques greus i trastorns en l'organització motriu que interfereixen en el procés de desenvolupament, aprenentatge i relació.



CDIAP DEL MARESME CENTRE DE DESENVOLUPAMENT INFANTIL I ATENCIÓ PRECOÇ

El CDIAP del Maresme és un servei de la xarxa pública d'atenció, integrat en el Sistema Català de Serveis Socials de la Generalitat de Catalunya. Fa assessorament, diagnòstic i tractament en règim ambulatori, adreçat als infants de 0 a 6 anys de la comarca que presenten algun tipus de trastorn, discapacitat, disfunció o disharmonia en el seu desenvolupament, o que es troben en situació de risc de patir-la.



SERVEIS DE TERÀPIA OCUPACIONAL. STO

Els Serveis de Teràpia Ocupacional són centres d'atenció diürna, adreçats a persones amb discapacitat intel·lectual de més de 18 anys, amb un grau de discapacitat igual o superior al 65%. Es treballa l'ajustament personal i social i l'ocupació terapèutica.

- STO Jaume Isern
- STO Can Targa
- STO Les Sureres
- STO Pere Parera

RESIDÈNCIA LLAR SANTA MARIA

La Residència Llar Santa Maria és un centre assistencial que atén persones en edat adulta amb discapacitat intel·lectual, amb greus disfuncions, sovint acompanyat de dèficits motrius i sensorials, així com d'importants problemes de salut i amb una necessitat de suport extens i generalitzat.



SERVEI D'HABITATGES

El Servei d'Habitatges té per objecte proporcionar atenció i acompanyament en una llar substitutòria o pròpia, amb qualitat de vida i benestar, a persones adultes amb discapacitat intel·lectual.

- LLARS RESIDÈNCIES
 - La Ronda
 - Vitòria
 - Les Sureres
- PROGRAMA DE SUPORT A L'AUTONOMIA
A LA PRÒPIA LLAR (SASVI)
- SERVEI DE RESPIR

GRUP D'AUTOGESTORS

El grup d'autogestors de la Fundació el Maresme, iniciat el 2004, parteix de la voluntat de tenir un espai propi on poder compartir amb altres companys les seves experiències i de ser portaveus de les seves vides en primera persona.

SERVEI DE FORMACIÓ I D'INSERCIÓ. SEFI

El Servei de Formació i Inserció té per objecte promoure la inserció laboral de les persones amb discapacitat intel·lectual dins del mercat de treball ordinari.



CEO DEL MARESME CENTRE ESPECIAL DE TREBALL

El CEO del Maresme és el Centre Especial de Treball de la Fundació el Maresme.

- Ofereix un treball productiu i remunerat adaptat a cada una de les persones que hi treballa.
- Assegura que la persona amb discapacitat rep els serveis d'ajust personal i social que necessita.
- És un mitjà d'integració a l'empresa ordinària.

És una empresa de serveis que té la particularitat que més del 70% de la seva plantilla són persones amb discapacitat intel·lectual. Així doncs, hi treballen 256 persones de les quals 196 tenen el certificat de discapacitat.

- USAP. Unitats de suport a l'activitat professional

· ÀREES DE TREBALL

- Servei de neteja
- Servei de recollida selectiva de residus
- Servei de jardineria
- Servei de manipulats
- Servei d'horta ecològica i apicultura Can Parcala

TANCAMENT COMPTABLE 2015

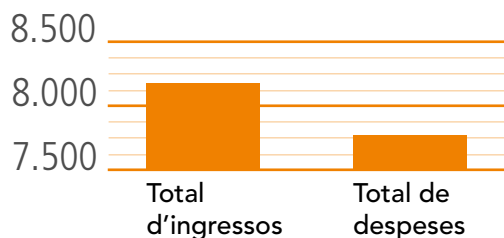
Com a entitat d'economia social és la nostra responsabilitat vetllar també per a la sostenibilitat econòmica del projecte. És per això que considerem indispensable obtenir un superàvit d'aproximadament un 5% respecte el volum d'ingressos per poder portar a terme inversions i millorar la qualitat d'atenció a les persones.

Podeu veure els Comptes Anuals auditats amb el corresponent informe d'auditoria així com l'Informe de transparència a:

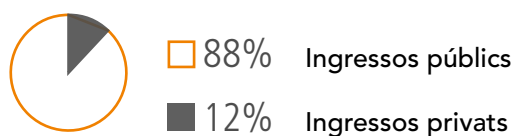
www.fundaciomaresme.cat/publicacions

FUNDACIÓ EL MARESME

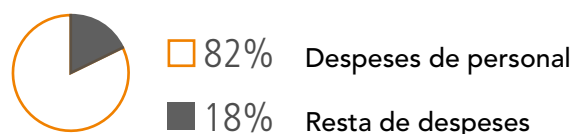
Previsió d'ingressos i despeses 2015 (milers d'euros)



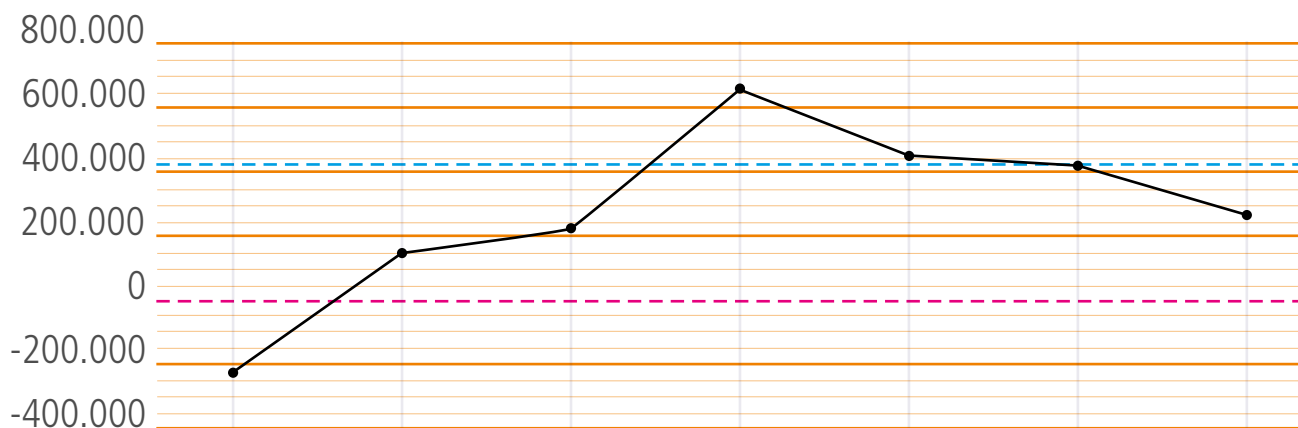
Tipologia d'ingressos



Tipologia de despeses



Evolució del resultat



Resultat de l'exercici	2010	2011	2012	2013	2014	2015*	2016
	-215.837	-50.661	223.585	666.637	466.749	424.801 (Previst)	275.833 (Pressupost)

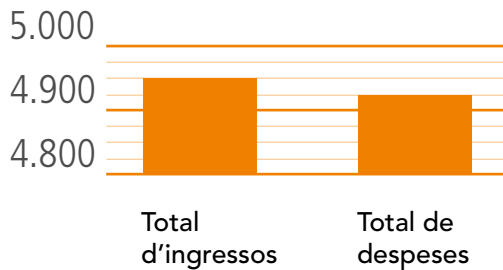
--- Resultat que representa el 5% dels ingressos

--- Punt mort

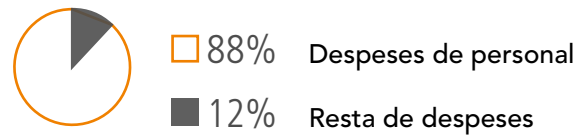
* El nostre principal actiu és el Capital Humà, fet que fa que la major part dels nostres costos sigui cost de personal. El cost laboral ha ascendit durant el 2015 a gairebé 540 milers d'euros mensuals.

CEO DEL MARESME

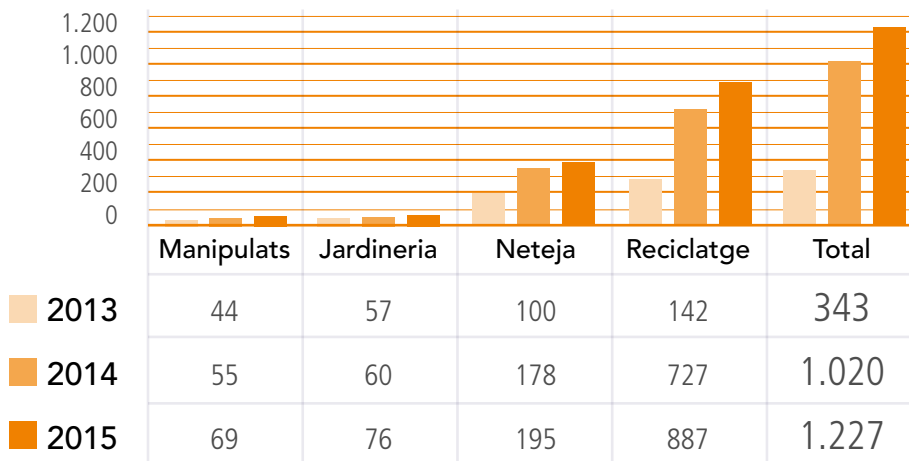
Previsió d'ingressos i despeses 2015 (milers d'euros)



Tipologia de despeses



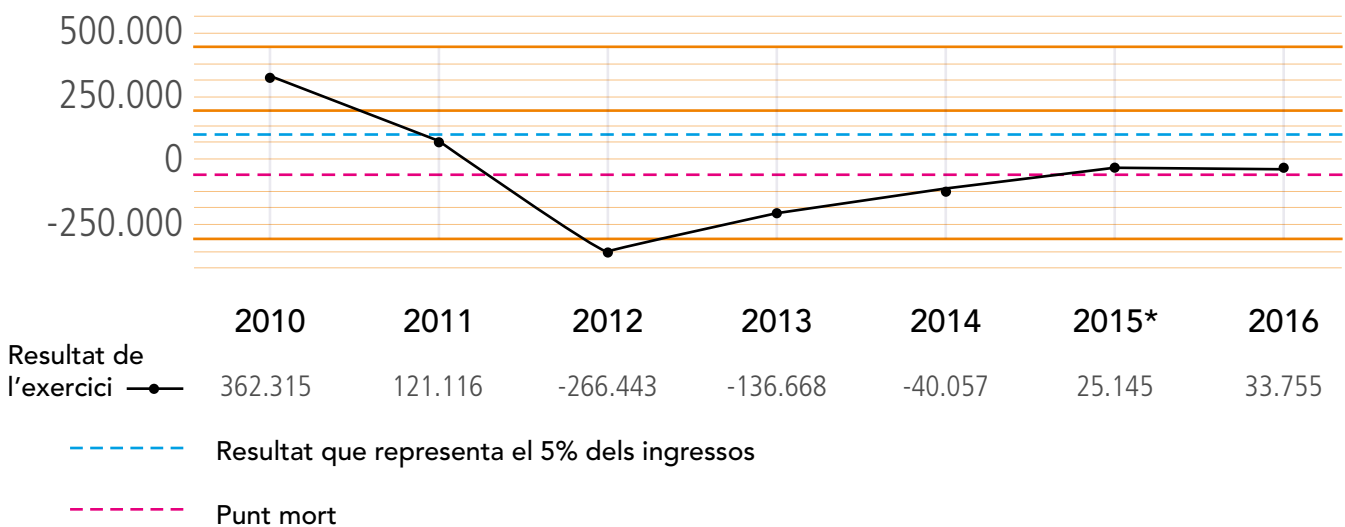
Clients per àrea



Els clients són els nostres principals col·laboradors.


Els darrers anys hem fet un gran esforç per augmentar el nombre de clients que ens permetessin consolidar les noves àrees de negoci posades en marxa.

Evolució del resultat



* El nostre principal actiu és el Capital Humà, fet que fa que la major part dels nostres costos siguin cost de personal. El cost laboral ha ascendit durant el 2015 a gairebé 365 milers d'euros mensuals

EQUIP HUMÀ

273  **TOTAL DE TREBALLADORS** 215 Dones 58 Homes

213  **PROFESSIONALS DE LA FUNDACIÓ EL MARESME**

37	CDIAP	2	SEFI
34	ESCOLA	26	Llar residència la Ronda, Vitòria i Sureres
19	STO Jaume Isern	25	Residència Llar Sta. Maria
7	STO Can Targa	6	SASVI Servei d'atenció i suport a la vida independent
7	STO Sureres	17	Serveis Centrals
18	STO Pere Parera	9	Neteja
6	SOI, Servei Ocupacional d'Inserció		

60  **PROFESSIONALS DEL CEO**

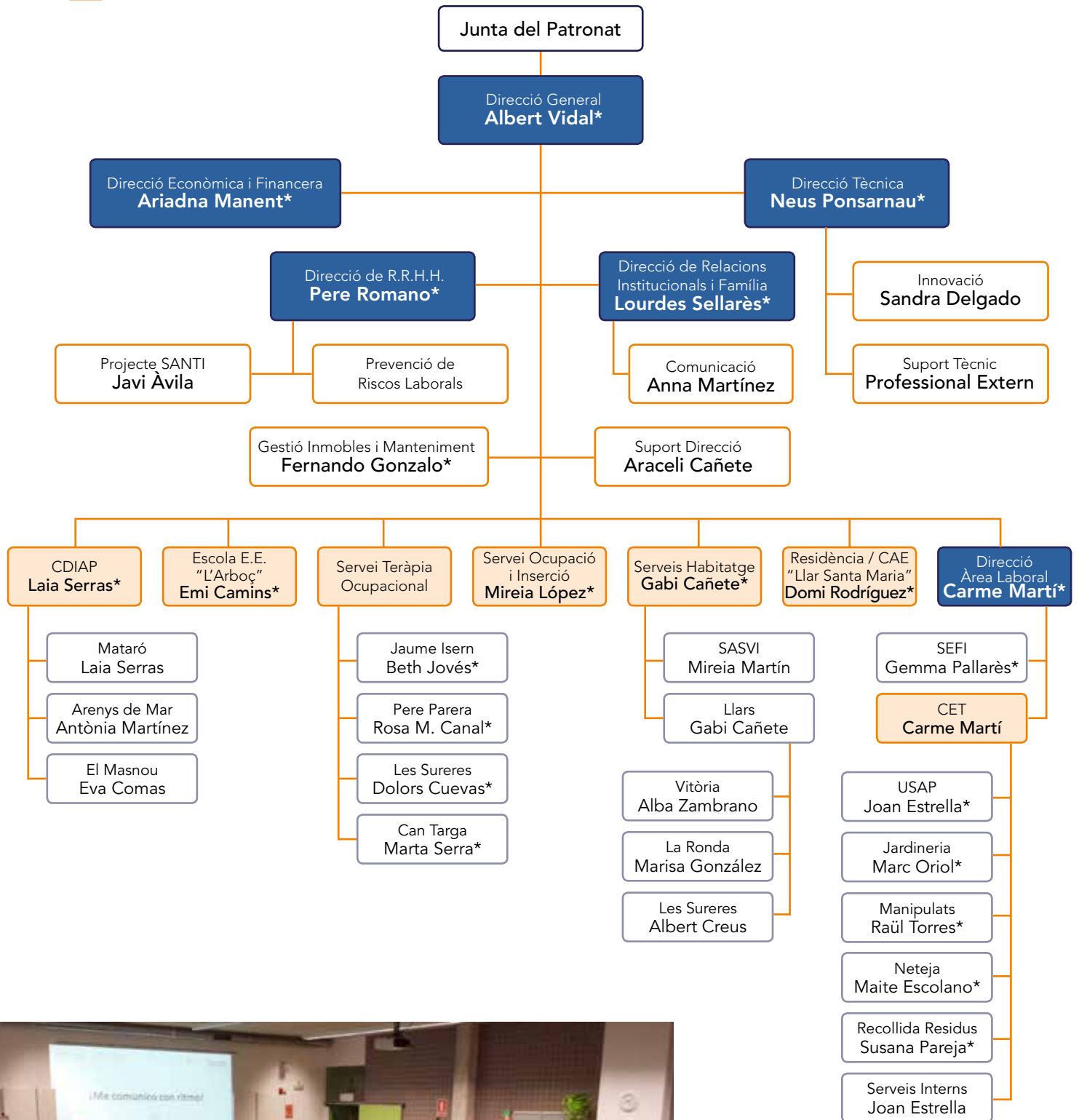
23	Jardineria	5	Manipulats	19	Neteja
4	Recollida de residus	2	Can Parcala	7	Serveis Centrals USAP

- **Tipologia de contractes** 92% Indefinits 7% Temporals 1% Jubilació parcial
- **Ratio salarial** 5,67 Vegades entre el salari mínim i el salari màxim.
- **Formació** 35 Cursos de formació realitzats 330 Participants 4.088 Hores de formació

+380  **PERSONES VOLUNTÀRIES**

- 54 **Persones** que de forma continuada al llarg de l'any han donat suport a l'entitat.
- 326 **Persones** que de forma puntual han col·laborat voluntàriament en alguna activitat realitzada per l'entitat com les DISSANTES.
- 8 **Accions** de voluntariat realitzades de forma grupal per empreses, entitats, escoles i instituts.
- + **Equip de professionals de la Fundació el Maresme, d'escoles bressol i escoles de primària** que elaboren material pedagògic d'en SANTI per treballar la diferència a les escoles.

ORGANIGRAMA



- Comitè de Direcció
- * Comitè de Coordinació



Sessió formativa a professionals de la Fundació.

FEM XARXA

TREBALL EN XARXA

Esplai Rabadà - Associació Entramat - Grup Trobades - Club FEM - Granja escola Casa Nostra - Centre CITA - Associació Taller Idees - Direcció Cultura Ajuntament de Mataró - Apropa Cultura - Associació Institut Català Ornitologia - ITA Institut Trastorn Alimentari - Voluntaris pel Futur - Creu Roja Mataró - Escola Educació Especial Les Aigües - La Destil·leria - Centre de recursos educatius - Sala Cabanyes - DISMA Masnou - Llar Infants Mar i Cel - SPAM Societat Protectora d'Animals - Aspamoti - Projecte NUT - Mossos d'esquadra - CFP Centre de Formació i Prevenció - L'Hort d'en Dídac - Parc de Bombers de Mataró - Càmera de Comerç - ECOM Mataró - AGIM - Banc de Sang i Teixit - ABS salut - PASSIR Programa Atenció Salut Sexual i Reproductiva - UBASP Ajuntaments de la Comarca

ENTITATS DE LES QUALS FORMEM PART

DINCAT - Federació Discapacitat Intel·lectual de Catalunya.
FEPCCAT - Federació Catalana de Paràlisi Cerebral.
ACTAS - Associació Catalana de Treball Amb Suport.
AESE - Associació Espanyola de Empleo con Apoyo.
UCCAP - Unió Catalana de Centres de desenvolupament Infantil i atenció Precoç.
CCPC - Coordinadora de Centres de Profunds de Catalunya.
ASPACE Confederació.
CLÚSTER CRÉIXER - Grup Col·laboratiu de Centres Especials de Treball.
ACEDE - Associació Catalana Executius, Directors i Empresaris.
UBM - Unió de Botiguers de Mataró.
COCARMI - Comitè Català de Representants de Persones amb Discapacitat



Dissantes 2015

COOPERACIÓ INTERNACIONAL

La Fundació el Maresme continua el seu compromís social amb el Grup de Cooperació Internacional creat per ajudar a impulsar projectes a d'altres països per millorar la qualitat de vida de les persones amb discapacitat.

Així doncs col·labora amb Frater Nicaragua i l'Alcaldia de Masaya amb el Centre Integral per a Persones amb Discapacitat de Masaya amb el finançament dels Ajuntaments de Mataró i Alella. Aquest centre permet donar atenció terapèutica i formativa a 105 persones amb discapacitat en una zona on actualment els recursos en aquest àmbit són molt limitats.



COL·LABORACIONS I ALIANCES

FINANÇADORS
INTITUCIONALS

Generalitat de Catalunya:

Departament de Benestar Social i Família

Departament d'Empresa i Ocupació

Departament d'Ensenyament

Ministerio de Sanidad, Servicios Sociales e Igualdad

Fons Social Europeu

COL·LABORADORS
INSTITUCIONALS

AJUNTAMENT DE MATARÓ

AJUNTAMENT D'ALELLA

AJUNTAMENT D'ARGENTONA

AJUNTAMENT DE CALELLA

AJUNTAMENT DE CANET DE MAR

AJUNTAMENT DE DOSRUIS

AJUNTAMENT DEL MASNU

AJUNTAMENT DE MALGRAT DE MAR

AJUNTAMENT D'ÒRRRIUS

AJUNTAMENT DE PINEDA DE MAR

AJUNTAMENT DE PREMIÀ DE DALT

AJUNTAMENT DE S. ANDREU DE LLAVANERES

AJUNTAMENT DE ST. POL

AJUNTAMENT DE VILASSAR DE DALT

AJUNTAMENT DE VILASSAR DE MAR

DIPUTACIÓ DE BARCELONA



A les **persones que de forma voluntària fan una aportació** econòmica, en espècie o en servei a l'entitat, per millorar la qualitat dels serveis d'atenció a les persones amb discapacitat.

A les **escoles bressol, escoles, instituts que col·laboren** recollint taps de plàstic i oli, preparant material pedagògic d'en SANTI, treballant la diferència a l'aula o ballant la flashmob de les Dissantes.

A les **més de 1200 empreses de la comarca que han contractat serveis** al Centre Especial de Treball, CEO del Maresme i que confien en la seva professionalitat.

COL·LABORADORS
PRINCIPALS

Fundació Alsina i Arenes i Baum de Bernis

Fundación ONCE - Confederacion ASPACE - FSC Inserta

Fundació Iluro - Roy Assessors - Obra Social "La Caixa"

Novartis Farmaceutica. Alcon cusí - Bankia - Fundació

Privada Bufí y Planas - Oysho España

AMB LA COL·LABORACIÓ

Gabinet tècnic Varea López - NODE Pastisseria Nougat

AESE - Orona elevadors - CCOM Maresme

DHL transports - Autocars Barb S.L. - Tecnocampus

Mataró - Rotary Club Mataró - INACCES - La Contra

advocats - Quimòvil - FAGEM - Grup Mahou. San Miquel

AM càtering 3000 - Forn de pa Can Puig - Velcro Europe

Hallotex - Vilaseca S.A. - Vaho - Club Panoràmic

Original Espai d'Artesans

EMPRESSES QUE HAN CONTRACTAT PERSONES AMB DISCAPACITAT INTEL·LECTUAL a través del SEFI (Servei de Formació i Inserció) de la Fundació el Maresme

Hallotex SL - Trepas Diet - Distribucions Delfin Garcia

Boboli - Fundació Hospital - La Mar de Net - Schunk

Cetemmsa - Marthe - Escola Pia Sta. Anna - DBApparel

Ajuntament de Mataró - Grupo Marthe - Garden Arenes

AMcatering - Unicantina - Cannon Maresme

EMPRESSES QUE HAN FACILITAT PRÀCTIQUES LABORALS a persones amb discapacitat intel·lectual

Sabater - Arca del Maresme - Hallotex SL - Nova Aliança

Mataronina - Fundació Privada Cor de Maria - Media

Mark Mataró - Passi - Gran Chef - Residència Laia

Coffe mar - Casabella

Gràcies!

Als **voluntaris que dediquen part del seu temps**, donant suport a serveis, acompanyant a persones, realitzant tasques d'assessorament i col·laborant en activitats com les Dissantes.

A les **entitats i empreses que fan aportacions econòmiques** que possibiliten la contractació de persones amb discapacitat, així com la creació de nous projectes i serveis del CEO del Maresme.

A les **famílies de persones ateses a l'entitat**, que compren productes de l'horta ecològica de Can Parcala, el calendari solidari, productes d'artesanía i d'en Santi i que reciclen taps, ampolles i oli...



50 Anys compromesos amb les persones amb discapacitat intel·lectual

Fa 50 anys, un grup de famílies es varen constituir en associació per crear el primer servei adreçat a les persones amb discapacitat intel·lectual.

50 anys després, ens omple d'il·lusió poder celebrar la feina feta, engrescats en el projecte de treballar per la plena igualtat d'oportunitats, per garantir el seu benestar, la no discriminació i la plena integració social.



Entrant a www.fundacionmaresme.cat/fem50 podreu trobar el programa d'activitats per commemorar el 50è aniversari.

Segueix-nos!!



Serveis Centrals de la Fundació

Plaça dels Bous, 3-5, 08301 Mataró
Tel. 93 790 47 48
fundacionmaresme@fundacionmaresme.cat

Centre de Desenvolupament Infantil i Atenció Precoç del Maresme

• CDIAP MATARÓ
Tel. 93 790 24 47
cdiap@fundacionmaresme.cat

• CDIAP EL MASNOU
Tel. 93 540 71 39

• CDIAP ARENYS DE MAR
Tel. 93 795 95 03

Escola d'Educació Especial l'Arboç

Carrer de la Pagesia, 19, 08304 Mataró
Tel. 93 114 55 35
arboç@fundacionmaresme.cat

Servei Ocupacional d'Inserció - SOI

Mataró - Tel. 93 798 49 52
soi@fundacionmaresme.cat

Residència Llar Santa Maria

Mataró - Tel. 93 799 53 02
llarstamaria@fundacionmaresme.cat

Serveis de Teràpia Ocupacional

• STO - JAUME ISERN - MATARÓ
Tel. 93 757 87 18
jisern@fundacionmaresme.cat

• STO - CAN TARGA - EL MASNOU
Tel. 93 540 02 77
cantarga@fundacionmaresme.cat

• STO - LES SURERES - MATARÓ
Tel. 93 799 58 38
cosureres@fundacionmaresme.cat

• STO - PERE PARERA - ARGENTONA
Tel. 93 756 21 88
pparera@fundacionmaresme.cat

Serveis d'habitatges

• LLAR RESIDÈNCIA LA RONDA
llarronda@fundacionmaresme.cat

• LLAR RESIDÈNCIA VITÒRIA
llarvitoria@fundacionmaresme.cat

• LLAR RESIDÈNCIA LES SURERES
llarsureres@fundacionmaresme.cat

• Programa de suport a l'autonomia a la pròpia llar - SASVI
Tel. 93 790 47 48
sasvi@fundacionmaresme.cat

Servei de Formació i Inserció - SEFI

Mataró - Tel. 93 757 83 88
sefi@fundacionmaresme.cat

Centre Especial de Treball CEO del Maresme

Galícia, 191, 08303 Mataró
Tel. 93 757 83 88
ceomaresme@fundacionmaresme.cat

• SERVEI DE MANIPULATS
ceomanipulats@fundacionmaresme.cat

• SERVEI DE JARDINERIA
ceojardineria@fundacionmaresme.cat

• SERVEI DE NETEJA
o2neteges@fundacionmaresme.cat

• SERVEI DE RECOLLIDA SELECTIVA DE RESIDUS
ceoreciclatge@fundacionmaresme.cat

• SERVEI D'HORTA ECOLÒGICA I APICULTURA CAN PARCALA
canparcala@fundacionmaresme.cat

